



MIDI · QUERCY

Gorges de l'Aveyron

GUIDE HEBERGEMENT

Bruniquel

**Terrasses et vallée
de l'Aveyron**

*Terrasses & Vallée
de l'Aveyron*

2015

HÔTELS CLASSÉS ET NON CLASSÉS



Hôtels de tourisme classés



BIOULE

« Les Boissières » ***



Ouvert toute l'année sauf fin août, à Toussaint et en février. Hôtel fermé le dimanche soir et le lundi.

8 chambres face à un jardin à la française dans une ancienne ferme construite en brique de terre crue caractéristique du pays. Parking privé - Restaurant sur place - Accueil familles.

Chambres double : BS : 80 € - HS : 99 €

Chambre famille : BS : 99 € - HS : 120 €

Petit déjeuner : 10,80 €

Possibilité de panier pique-nique.



Restaurant 45 couverts intérieurs et 45 extérieurs - Parking privé. Sissi et Cyril Rosenberg ont créé une étape incontournable et inventive, une invitation à l'évasion. HS restaurant fermé samedi midi, dimanche soir et lundi. **Menus de 31,90 € à 59 € et midi à partir de 19,50 € - Enfant : 13,50 €.**

» 708 Route de Caussade - Tél : 05 63 24 50 02

contact.lesboissieres@orange.fr - www.lesboissieres.com



NEGREPELISSE

Hôtel des Arts ***



Ouvert toute l'année - Restaurant ouvert tous les midis et soirs sauf le dimanche soir.

22 chambres dont 8 apparts hôtel - 72 personnes

Parking privé - Restaurant sur place - Accueil

séminaires - Accueil familles - Location de vélos.

Chambre single : BS : 55 € - HS : 60 € - **Chambres double** : BS : 55 € - HS : 60 € - **Chambres twin** : BS : 62 € - HS : 65 € - **Chambres 3/4 pers** : BS : 71 € - HS : 79 € - **Chambre appartement 2/4/6 pers** : BS : 65 € - HS : 70 € / BS : 79 € - HS : 90 € / BS : 115 € - HS : 150 €. **Petit déjeuner «buffet»** : 9 €. **Possibilité de paniers pique-nique**



Restaurant Les Gourmandises **200 couverts intérieurs, 80 extérieurs, 3 salles de séminaires de 10 à 200 pers** - Parking privé. Cuisine traditionnelle. Ouvert 7j/7 midi et soir, sauf dimanche soir (en HS). Déjeuner de 12h à 14h, dîner de 19h30 à 21h30.

Menus de 21 à 33 € et midi à partir de 13 € - **Enfant : 9 €**

» **60 Route de Montricox - Tél : 05 63 64 23 41 - auxgourmandisesquercynois@yahoo.fr**
www.hotelrestaurantdesarts.fr



VAISSAC

« **Chez Terrassier** » **



Ouvert toute l'année sauf 1 semaine en novembre et 15 jours en janvier. - 18 chambres - 38 personnes
Parking privé - Restaurant sur place - Accueil séminaires - Accueil familles. Récemment rénové, cet hôtel familial est situé à Vaïssac, petite bourgade renommée pour la cueillette du cèpe, champignon célèbre pour ses qualités gustatives. Vous y passerez un séjour reposant au bord de la piscine.

Fermé le vendredi soir et le dimanche soir.

Chambre 1 lit double : de 56 à 75 €

Chambre 2 lits twin : 66 €

Petit déjeuner : 8 € - **Possibilité de paniers pique-nique**



Restaurant **80 couverts - Salle de séminaire - Accueil enfants**. Chez Terrassier, vous découvrirez une cuisine régionale faite de recettes anciennes avec une spécialité faite à base de cèpes, champignons qui ont fait la renommée du village d eVaïssac. Fermé le vendredi et le dimanche soirs. **Menus de 23 à 45 €.**

» **Le Bourg - Tél : 05 63 30 94 60**

chez-terrassier@wanadoo.fr

www.chezterrassier.net



CHAMBRES D'HÔTES




hôtes



Chambres d'hôtes

Les tarifs concernant les chambres d'hôtes s'entendent à la nuitée petit-déjeuner inclus.

 **BIOULE**

M. Auréjac



Ouvert toute l'année. 1 chambre - 2 pers et un appart - 6 pers. Parc arboré - labyrinthe - étangs - Accueil familles Parking privé - local vélo fermé. Arrivée entre 17h et 19h - départ : avant 11h.

1 pers : 50/60 € - 2 pers : 55/65 € - 3 pers. et plus : à partir de 70 €. Table d'hôtes sur réservation : 25 €/pers et 10€/enfant. Panier pique-nique. sup chauffage pour l'appart

» **La Bouffière - 1776 route de Cayrac - Tél : 05 63 64 21 07 - domainecanals@free.fr - <http://domaine-de-canals.fr.st>**




« **La Talmonière - M. et Melle Talmon**



Ouvert toute l'année. 2 chambres - 7 pers
Jardin - Accueil familles - Parking. Arrivée : 17h30 -
Départ : 11h00. **2 pers : 70 € - Pers sup. : 20 €**

» **Le Duc - 708, chemin des Tourrels - Tél : 05 63 30 58 43 - mail@latalmoniere.com - www.latalmoniere.com**



 **BRUNIQUET**

L'Abri-Niquel - M. et Mme Artusi



Ouvert du 01/04 au 31/12. 5 chambres dont 2 label-

lisées clévacances - 15 pers - Jardin clos - Cuisine à disposition - Accueil familles - accueil cavaliers - location d'ânes bâtés - étape rando. Arrivée : 16h00 - Départ : 10h00. **2 pers : à partir de 50 € - Pers sup. : 15 €**
Table d'hôtes sur réservation : 22 €/pers et 12 €/ enfant
 » **Rue de la fontaine - Tél : 05 63 24 15 26**
06 84 81 06 81 - abriniquel@orange.fr



M. Caulliez



Ouvert toute l'année. 4 chambres - 14 pers
 Pétanque - ping-pong - grands espaces pour les enfants - grande cheminée - étape rando
2 pers : 65 € - Pers sup : 10 €
Table d'hôtes : 25 €/pers - 12 €/enfant de -10 ans
 » **Les Granges Tourondel - Tél : 05 63 24 17 31**
06 87 08 80 04 - contact@tourondel.com
www.tourondel.com



Mairie de Bruniquel

Ouvert toute l'année. 5 chambres - 10 pers
 Douches et WC communs. Etape rando
1 pers : 26 € - 2 pers : 31 €
Le bourg - Tél : 05 63 67 24 76



L'Ostal del Sabatièr - M. et Mme Digne



Ouvert toute l'année. 2 chambres - 6 pers
 Jardin - Accueil familles. Arrivée : 18h00 - Départ : 11h00

1 pers : 75 € - 2 pers : 85 € - 3 pers : 105 €
Table d'hôtes sur réservation : 27 €/pers - 15 €/enfant
 » **Rue d'Albi - Tél : 05 63 65 35 41 ou 06 69 77 34 73**
lostaldelsabatièr@gmail.com
www.l-ostal-del-sabatièr-bruniquel.com



M. Rouquet Jacques



Ouvert les week-ends et vacances scolaires
 4 chambres - 8 pers. Accueil familles - étape rando.
 Accueil : 17h30 - Départ : 10h00

1 pers : 55 € - 2 pers : 70 €
Table d'hôtes sur réservation : 22 €/pers. - 11 €/enfant - de 11 ans - gratuit pour les - de 4 ans

» Promenade du Ravelin - Tél : 06 78 30 78 47
jrouquet@hotmail.fr
<https://sites.google.com/site/cheznouschezvousabruniquel>



Chambres d'hôtes « Cornélia » Mme Zweers Lucie



Ouvert toute l'année sauf en novembre.
4 chambres et 1 suite - 14 pers. Accueil familles
- Accueil « nuit de noce » . Jacuzzi dans une
chambre. Accueil : 16h00 - Départ : 12h00
**2 pers : de 79 à 99 € . 2 nuits pour 2 pers de 105 à 150 € .
2 nuits suite 4 pers : 195 € .**

**Table d'hôtes sur réservation : 25 €/ pers. - 12,50 €/
enfant de moins de 12 ans - 0-3 ans : gratuit**

» Rue d'Albi - Tél : 05 63 67 75 68 - 06 12 48 83 77
info@cornelia-bruniquel.com - www.cornelia-bruniquel.com



Chambres d'hôtes « L'Etape du Château »

Ouvert toute l'année. 5 chambres - 15 pers
Accueil bien-être (spa, sauna, hammam) – salle
d'activités manuelles – bibliothèque - Local à vélo
1 pers : 70 € - 2 pers : 80 € - 3 pers et plus : à partir de 105 € .

Table d'hôtes sur réservation : 25 € - séance bien-être :

25 €/2 pers. Tarif groupe sur demande



» Mme Waleryszak - Promenade du Ravelin
Tél : 05 63 67 25 00 - etapeduchateau@gmail.com -
www.etapeduchateau.com



« Le Moulin de Mirande »




Ouvert toute l'année. 4 chambres et une suite -
10 pers - Parc arboré - Restaurant sur place. Salle
de séminaire.

2 pers : de 100 € à 160 €

» Le Bugarel - Tél : 05 63 24 50 50
www.gorges-aveyron.com



 **NEGREPELISSE**

« Le Parc de Coulassy » - Mme Faerber Sophie



Ouvert toute l'année. 4 chambres - 8 pers
 Parc arboré - cheminée - salle à manger avec
 coin-cuisine le midi - Accueil bien-être (yoga et
 massage) - prêt de vélos - Accueil séminaires et
 réceptions. Accueil : 16h00 - Départ : 11h00

**2 pers. : BS : 75/85 € - HS : 85/95 € - 15 % à partir de la
 3ème nuitée. Forfait Réception (4 chbres, salles, cuisine,
 WC et extérieurs) sur demande.**

Table d'hôtes sur réservation: 25 €/pers et 15 €/enfant

» 1220 chemin Barthelot Coulassy - Tél: 05 63 67 17 26

- 07.62.65.82.82 - lepardecoulassy@gmail.com

www.lepardecoulassy.com



4 épis

Les Brunis - M. et Mme Argou Thierry



Ouvert du 15/03 au 15/11. 5 chambres - 15 pers

Jardin - Accueil familles - Coin cuisine - Accueil bien
 être - Prêt de vélos adultes - Parking privé . Jeux plein
 air. Accueil : 17h - Départ : 11h

Le + : Roulotte de campagne et chalet entière-
 ment équipés. Tarif à la nuitée ou à la semaine.

2 pers : 75/83 € - semaine : 525/581 € - Pers supp : 25 €.

Table d'hôtes sur réservation : 27,50 €/pers - 15 €/enfant

» 4965 route de Montricoux - Tél : 05 63 67 24 08 -

06.75.06.95.58 - les.brunis@orange.fr

www.chambres-aveyron.com



3 épis (3ch)

« La Corralière » - Ghislaine et José Corral



Ouvert toute l'année.

3 chambres - 7 pers

Jardin - Accueil familles - restaurant à 5 kms

Accueil : 17h00 - Départ : 11h00


2 pers : 50 € - Pers supp : 10 €

» 1150, chemin de Castanèdes - Tél : 05 63 30 32 50

06 13 01 08 11 - la.corraliere@nordnet.fr

www.lacorraliere.fr



 **LARROQUE (81)**

Ferme auberge «Les Chênes» - Mme Cazeaux

Ouvert toute l'année. 5 chambres - 13 pers
En forêt de Greésigne - de plain-pied - à coté de la
ferme auberge - jardin avec jeux enfants - chemi-
née - accueil chevaux - Nécessaire bébé.

**1 pers : 60 € - 2 pers : 65 € - pers sup : 12 €. Table d'hôtes sur
réservation : 20 €/pers et 10 €/enfant (2-12 ans)**

» **Les abriols - 81140 Larroque - Tél : 05.63.33.10.92 - Fax :
05.63.33.17.28 - www.les-chenes.fr**



La salette - Mme Jennings

Ouvert toute l'année. 2 chambres - 4 pers
Ancienne ferme restaurée - Grand parc, jardin - sa-
lon avec TV et bibliothèque - parking privé

1 pers : 60 € - 2 pers : 65 €. Table d'hôtes sur réservation.

» **81140 Larroque - Tél: 05 63 33 25 59 - rosie.jennings@
wanadoo.fr - www.larroque81.org**



Le Château de la Vère - M. Cavallade



Ouvert toute l'année. 5 chambres - 11 pers
Ancien pavillon de chasse du 18ème siècle.

Jardin à la française, piscine, cuisine extérieure.
Billard. Box et carrière avec obstacles à
disposition. Parking privé.

**1 pers : 60 € - 2 pers : 80 € - 4 pers : 120 €. Table d'hôtes sur
réservation : 18 €/pers - 10€/enfant - de 10 ans**

» **81140 Larroque - Tél: 05 63 41 35 79 - jpc44@orange.
fr - www.chateau-de-la-vere.fr**



Alternatives aux Abriols



Ouvert toute l'année. 2 chambres - 1 yourte - 1
tente Inuit - 1 tipi - 10 pers - 1 chalet - 4pers. Faite
une parenthèse naturelle. Rando avec guide, bo-
tanique, patrimoine, à pied ou à vélo, pêche, tir à
l'arc, découverte de la faune, piscine, balades avec
un âne. Transport de bagages. Reiki, massages,
marche consciente, hutte de sudation.

**1 pers : 40/50 € - 2 pers : 50/70 € - chalet : 500 € la semaine
+ taxe de séjour 1,10 €/adulte/ nuit. Table d'hôtes sur
réservation : 21 €/pers - 12 €/enfant**

» **Les abriols - 81140 Larroque - Tél : 05.63.56.89.61 -
06.80.70.81.66 - alternativesauxabriols@yahoo.fr - www.
alternativesauxabriols.fr**



MEUBLÉS ET GÎTES LOCATIONS SAISONNIÈRES





Meublés et gîtes ruraux

Période tarifaire (les dates correspondantes sont à vérifier auprès des propriétaires, du service de réservation départementale Loisirs Accueil ou auprès de la centrale de réservation des Gîtes de France lors de votre réservation).

THS : Très Haute Saison

HS : Haute Saison

MS : Moyenne saison

BS : Basse Saison

WEDBS : WE Détente Basse Saison

WEMS : WE Moyenne Saison

MNSBS : Mini Semaine Basse Saison

WEBS : WE Basse Saison

Selon les communes sur lesquelles se situera l'hébergement de votre choix, une taxe de séjour pourra vous être demandée.

ALBIAS

M. Dubarry

2/4 pers. Ouvert toute l'année. Gîte - studio avec mezzanine pour enfants de - de 12 ans.

HS : 350 € - MS : 300 € - BS : 250 € - WE : 80 €

82350 ALBIAS

Réservation Loisirs Accueil - Tél.: 05 63 21 79 61



2 clés

BIOULE

Mme Combalbert Marie-Christine

6 pers - Ouvert toute l'année.

Gîte 3 chambres - Terrasse couverte - Grand parc Prêts de vélos - Table de ping-pong, trampoline.

THS : 550 € - HS/MS : 480 €

751 route de Cayrac - 82800 BIOULE

Tél : 05 63 30 82 27 - 06 26 86 11 48 -

johann.combalbert@orange.fr



3 clés

La Maison su Passeur - M. et Mme Aurel



2 pers - Ouvert toute l'année

Gîte - 1 chambre - A la campagne, prêt de la

rivière - De plein pied - Terrasse bien exposée -
Barque à disposition, cannes à pêche fournies.

HS : 530 € - MS : 400 € - BS : 280 € - WE : 200 €

MNSMS : 300 € - MNSBS : 250 €

620 chemin des Valettes - 82800 BIOULE

Tél : 06 03 76 00 64 - 06 13 35 99 12

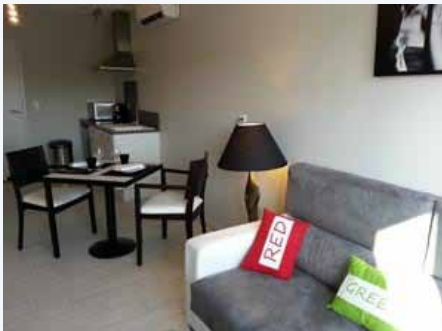
gdom.aurel@orange.fr

<http://www.lamaisondupasseur.com/>



BRUNIQUÉL

Le délice des Papilles - M. Bessede Florian



Ouvert toute l'année - 3 studios 2 pers
1 appartement 2 pers - 1 appartement 4 pers.
Draps, linge de maison et de toilette fournis
Nécessaire bébé - jardin et terrasse commune.

THS/HS : 350/400/500 € - MS : 300/350/ 400 €

BS : 250/300/350 € - MNSMS : 250/330/350 €

MNSBS : 230€/280€/350€ - Weekend : 200€/230€/250€

Le Bugarel - 82800 BRUNIQUÉL

Tél : 05.63.20.30.26 - 05.63.64.91.09

Le-delice-des-papilles@orange.fr

www.restaurant-bar-chambres-82.com



Mme Estanove



4 pers - Ouvert du 11 avril au 19 décembre 2015
Gîte - 2 chambres - Plain-pied - lac de pêche
privé - cheminée - nécessaire bébé - abri voiture

THS : 490 € - HS : 460 € - MS : 350€ - BS : 260 € - MNSMS :

280 € MNSBS : 230 € - WE : 180 €

Vaysette - 82800 BRUNIQUÉL

Tél : 05.63.67.23.09 et 06.25.91.28.44

isabelleestanove@hotmail.com - www.vaysette.biz



La Grange Tendance - Mme Alves de Rego





7 pers - Ouvert du 11 avril au 31 décembre 2015
Gîte - 3 chambres - jacuzzi dans une chambre -
billard - salle de jeux enfants - terrasse, barbecue,
salon de jardin avec vue sur la rivière - plage
privée au bord de La Vère avec pêche à la truite.

**THS : 800 € - HS : 750 € - MSété : 600 € - MS : 500 € - BS :
400 € - MNS : 350 € - WE : 300 €**

La Gauterie - 82800 BRUNIQUÉL

Tél : 06.60.93.81.34 - lagrangetendance@yahoo.com

www.lagrangetendance.fr



Mme Bourg Marie-Paule



4 pers - Ouvert toute l'année. Gîte - 2 chambres
Draps et linge de toilette fournis - nécessaire
bébé - espace et jeux extérieurs.

**THS : 430 € - HS : 410 € - MS : 340 € - BS : 320 € - WE : 200 €
MNSMS : 280 € - MNSBS : 240 €**

Les Cigalises - Route de Vaour - 82800 BRUNIQUÉL

Tél : 05.63.67.26.55 - 06.20.16.41.95

marie-paule.bourg@orange.fr

www.gitebruniquelcigalis.sitew.fr



M. Montet



4 pers - Ouvert toute l'année

Gîte - 2 chambres

Nécessaire bébé - espace vert - terrasse couverte.

HS : 310 € - MS : 250 € - BS : 220 € (chauffage en sus)

Belbèze - 82800 BRUNIQUÉL - Tél : 05.63.64.25.43 (HR)

francine.montet@orange.fr



MONTRICOUX

M. Routaboul



6 pers - Ouvert du 30 mai au 26 septembre 2015

Gîte 3 chambres. Ancien four à pain aménagé

- Terrain ombragé - jardin équipé - piscine balnéo couverte - jeux enfants - nécessaire bébé.

THS /HS : 800 € - MS : 450 €

- 10 % à partir de la 2^{ème} semaine.

82800 MONTRICOUX

Gîtes de France réservation - Tél : 05 65 75 55 66

info@gitesdefrance-reservation-altg.com - 06 72 70 64 34



3 épis

Gîte des Acacias



8 pers - Ouvert du 11 avril au 31 décembre 2015

Gîte 4 chambres - A la campagne - cheminée (bois fourni) - Espace jeux en mezzanine - barbecue - terrain (2000 m²) boisé.

THS : 500 € - HS : 480 € - MS : 400 € - BS : 300 €

MNSMS : 340 € - MNSBS : 280 € - WE : 250 €

82800 MONTRICOUX

Contact réservation : 05.63.21.79.61 - sla82@wanadoo.fr



3 épis



NÈGREPELISSE

M. et Mme France

15 pers - Ouvert toute l'année



Gîte 5 chambres - Maison de caractère isolée - Vergers - jardin - Terrain de pétanque - billard - cheminée - draps et serviettes fournis - plancha, barbecue. Prêt de 2 vélos adultes et 2 vélos enfants - Nécessaire bébé - jeux enfants.

THS/HS : 1900 € - MS : 1400 € - BS : 1400 € - WE : 600 €

Les Salvats - 82800 NÈGREPELISSE

Tél : 05 63 30 87 69 - 06 11 91 76 22

france.claudine@wanadoo.fr

<http://levergerdessalvats.free.fr>



4 clés

Gîte de Castanède - M. Descayrac





4 pers - Ouvert du 11 avril au 19 décembre 2015
- Gîte 2 chambres - En campagne - Terrain privé
non clos au milieu d'un parc de 6 Ha - barbecue
- Linge fourni.

THS : 650 € - HS : 600 € - MS : 425 € - BS : 360 €

320 chemin de Castanèdes - 82800 NÈGREPELISSE

Gîtes de France réservation - Tél : 05 65 75 55 66

info@gitesdefrance-reservation-altg.com



Gîte de Viguié - Mme Kievitch



6 pers - Ouvert du 6 juin au 26 septembre 2015
Gîte 3 chambres - Jardin clos - Terrasse couverte
- barbecue - Linge de maison en location.

THS : 600 € - HS : 550 € - MS : 440 € - Taxe de séjour en sus
82800 NÈGREPELISSE

Gîtes de France réservation - Tél : 05.65.75.55.66

info@gitesdefrance-reservation-altg.com



Gîte de Turenne - M. Laflorentie Martial

4 pers - Ouvert toute l'année. Gîte 2 chambres -
Centre du village - Nécessaire bébé.

THS/HS : 320 € - MS : 250 € - BS : 200 €

31 rue de Turenne - 82800 NÈGREPELISSE

Tél : 05.63.67.39.35 ou 06.62.87.09.78

martial.laflorentie@hotmail.fr



M. Monbrun Denise et Jean-Claude



4 pers - Ouvert du 11 avril au 19 décembre 2015
Gîte 2 chambres - Cette maison de village
offre les avantages des commerces sur place.
Pas de jardin. Salon de jardin, parasol, barbecue
électrique. HS : 290€ - MS : 280€ - BS : 270€

5, place Duras - 82800 NÈGREPELISSE

Contact réservation : 05.63.21.79.61 - sla82@wanadoo.fr



Mme Britten Virginie

6 pers - Ouvert toute l'année
Gîte 3 chambres - Cheminée - Grand jardin
équipé - Nécessaire bébé - Jeux enfants.

HS : 350 € - MS : 300 € - BS : 250 €

Les Reys - 830 chemin des Reys - 82800 NÈGREPELISSE

Tél : 05 62 18 04 17 - 06 50 44 12 74 - gite.reys@gmail.com





SAINT ETIENNE DE TULMONT

Mme Bossuyt



6 pers - Ouvert toute l'année. Gîte 2 chambres - jardin clos - terrasse - prêt de vélos adultes et enfants - nécessaire bébé - jeux extérieurs (trampoline, speedball, tennis de table, badminton) - draps fournis. **HS : 580 € - MS : 380/420€ - BS : 300 € - WE : 225 € - MNSMS : 300 € - MNSBS : 280 €**

3107 route de Monclar - 82410 ST ETIENNE DE TULMONT

Tél : 05 63 02 15 96 – 06 67 53 58 60

gitelapenardiere@orange.fr

<http://gite.lapenardiere.free.fr>



Sous conditions



2 épis



VAISSAC

Le pigeonier de Perrous - Mme Martin

2 pers - Ouvert du 11 avril au 31 décembre 2015. Gîte 2 chambres - Pigeonnier aménagé - grand parc boisé non clos - terrasse et jardin équipé - barbecue - Nécessaire bébé.



HS : 385 € - MS : 295 € - BS : 295 € - MNS : 235 €

Le Pigeonnier des Perrous - Les Perrous - 82800 VAISSAC

Tel : 05 63 64 55 59 - le-pigeonnier-des-perrous@orange.fr

Gîtes de France réservation - Tél : 05.65.75.55.66

info@gitesdefrance-reservation-altg.com



3 épis

Gîte Les Rauffets - M. et Mme Lanies



6 pers - Ouvert du 11 avril au 31 décembre 2015. Gîte 3 chambres - A la campagne, de plain-pied - prairie d'1ha - salon de jardin - barbecue - Nécessaire bébé.

HS : 520 € - MS : 400 € - BS : 300 € - MNSMS : 340 €



- MNSBS : 280 € - WEMS : 300 € - WEBS : 250 €

82800 VAÏSSAC

Tél : 05 65 22 92 58 - 06 82 72 91 77

severine.lanies@orange.fr



3 épis

M. Henry

4 pers - Ouvert toute l'année

2 chambres - centre du village - petit jardin et cour fermée - Draps et linge de toilette fournis

De 250€ à 350€

235 rue du village - 82800 VAÏSSAC

Contact réservation : 05.63.21.79.61 - sla82@wanadoo.fr



2 clés

La plaine - Mme Mateu



9 pers - Ouvert du 30 mai au 26 septembre 2015

Gîte 4 chambres - En campagne - grand terrain - bois à proximité - jardin équipé - location de draps - cheminée - barbecue - Nécessaire bébé.

THS/HS : 495 € - MS : 390 €

82800 VAÏSSAC

Contact réservation : 05.63.21.79.61 - sla82@wanadoo.fr



2 épis



LARROQUE (81)

Gîte La Vère - M. et Mme Mouliade

4 pers - Ouvert toute l'année. 2 chambres - jardin privatif - grande terrasse couverte - piscine hors sol à partager avec l'autre gîte et les propriétaires - ping-pong - portique enfant - Nécessaire bébé sur demande. HS : 460 € - MSété : 390 € - MS : 345 € - BS : 300 € - WE : 140 € - MNSMSété : 251 € - MNSMS : 239 € - MNSBS : 226€

81140 LARROQUE

Tél : 05 63 40 50 92 - 06 20 89 03 77 - contact@lesmerlins.com

www.lesmerlins.com



3 épis

Gîte Grésigne - M. et Mme Mouliade

2 pers - Ouvert toute l'année. 1 chambre - jardin privatif, terrasse couverte, salon de jardin, barbecue - piscine hors sol à partager avec l'autre gîte et les propriétaires - ping-pong - Nécessaire bébé sur demande. HS : 405 € - MSété : 350 € - MS : 310 € - BS : 265 € - WE : 120 € - MNSMSété : 220 € - MNSMS : 209 € - MNSBS : 196€

81140 LARROQUE

Tél : 05 63 40 50 92 - 06 20 89 03 77 - contact@lesmerlins.com

www.lesmerlins.com



3 épis

Gîte Les Chênes - M. et Mme Cazeaux

6 pers - Ouvert toute l'année

2 chambre - En forêt de Grésigne - à côté de la ferme auberge - terrasse couverte - coin sieste avec hamaçjardin privatif, terrasse couverte, salon de jardin, barbecue - piscine hors sol à partager avec l'autre gîte et les propriétaires

- ping-pong - Nécessaire bébé sur demande.
HS : 850 € - MS : 750 € - BS : 650 € - WE : 250 € - MNSMSété
MNSMS : 464 € - MNSBS : 436€

Les abriols - 81140 LARROQUE

» Tél : 05.63.33.10.92 - Fax : 05.63.33.17.28 - www.

les-chenes.fr



3 épis

Locations saisonnères non classées et non labellisées

Ces hébergements n'ont fait l'objet d'aucune visite de contrôle - leur activité est déclarée en mairie conformément à la réglementation en vigueur.

Carpe diem - Mme Ayas Nicole

15 pers

240 rue des Mercadiés - 82800 BIOULE

Tél : 04.94.45.30.37 - 06.99.32.46.65

roland.ayas@laposte.net

<http://web.mac.com/maisonwambergue>

Mme Caverzan

5/6 pers

Les Combes - 82800 BRUNIQUEL

Tél : 05 82 03 00 02

Por : 06 85 19 87 84

M. Drault Dominique

4 pers

Route de Montricoux - 82800 BRUNIQUEL

Tél : 09 62 36 63 13 - 06 20 93 89 48

M. Garzoni Francis

7 pers

Rue de la fontaine - 82800 BRUNIQUEL

Tél : 06 72 12 44 27

Maison du Vigneron - Mme Nakam-Stein

2 pers

Peyrepau - 82800 BRUNIQUEL - Tél/fax : 05.63.67.28.71

- 06.75.27.58.09 - laurence.nakam@peyrepau.com -

www.peyrepau.com

Chezabor - Mme Pélissier

2 pers

Hameau des gardes - 82800 Bruniquel

Tél : 05.63.67.26.00 - 06.82.21.82.45

gitesdegardes@gmail.com - <http://fontaine-de-gardes.fr>

La Gariotte - Mme Pélissier

2 pers

Hameau des gardes - 82800 BRUNIQUEL

Tél : 05.63.67.26.00 - 06.82.21.82.45

gitesdegardes@gmail.com - <http://fontaine-de-gardes.fr>

La Maison d'Anna - Mme Marie Paule Redon

4 pers

Rue du Château - 82800 BRUNIQUEL

Tél : 06 74 61 32 12 - 05 63 28 26 08

marie-paule.redon@orange.fr

vacancesabruniquel.blogspot.com



Le Pigeonnier - M. Tazquier

2 pers

Peyrepau - 82800 BRUNIQUEL - Tél : 06.21.58.56.93

jo-and-gil@pigeonnier-quercy.com

<http://pigeonnier-quercy.com>

M. Monterola

4/6 pers

4 rue du Carreyrou - 82800 MONTRICOUX

Tél 05 63 67 49 08 - 06 60 82 43 62 - monterola@libertysurf.fr

Mme Costamagna

3340 Vieille route de St Etienne - 82800 NÈGREPELISSE

Tél : 05 63 30 38 05 - 06 78 66 25 66

albert.costamagna@orange.fr - www.albert-costamagna.fr

M. Dejean Jean Pierre

6 pers

82800 NÈGREPELISSE - Tél : 05 63 55 42 86

06 87 61 04 41 - yojp.dejean@free.fr

**Hébergements
de groupe
couchage
individuel**

Selon les communes sur lesquelles se situera

*l'hébergement de votre choix, une taxe de séjour
pourra vous être demandée.*



SAINT ETIENNE DE TULMONT

Le Domaine de la Vallée Verte

Centre d'accueil et de tourisme

58 personnes

Salle de restaurant et de séminaires : 120 pers

Cuisine traditionnelle - 2 courts de tennis

1 parcours de santé - activité équestre sur place

Paniers pique-nique - Parking privé.

chambre 2 pers : 49 € - 3 pers : 60 € - dortoir 6 pers : 89 €

» Domaine de Pousiniès - 2410 St ETIENNE DE TULMONT

- Tél : 05 63 27 15 00 - hotel.pousinies@arseaa.org

**Hébergements
insolites**

*Selon les communes sur lesquelles se situera
l'hébergement de votre choix, une taxe de séjour
pourra vous être demandée.*



NÈGREPELISSE

Roulotte de campagne

4/5 pers - Ouvert du 01/03 au 15/11 - 1 Roulotte de campagne et 1 chalet en bois. Salon de jardin - jeux de société et table de ping pong à disposition - Prêt de Vélo - Climatisation et TV - Nécessaire bébé . Prestations massage sur réservation. Location à la semaine ou à la nuitée.

Prix pour 2 pers : 109 €/ nuit - 665 € la semaine (+ 0,30€ le kilowatt + taxe de séjour 0,80 €/jour/pers) .

Table d'hôtes : 27,50 € - enfant 6 à 12 ans : 15€

» **M. et Mme Argou Thierry**

Les Brunis - 4965 route de Montricoux

82800 NÈGREPELISSE

Tél : 05 63 67 24 08 - 06.75.06.95.58

les.brunis@orange.fr - www.chambres-aveyron.com



LARROQUE (81)

Alternatives aux Abriols



Ouvert toute l'année. 2 chambres - 1 yourte - 1 tente Inuit - 1 tipi - 10 pers - 1 chalet en bois - 4 pers. Faites une parenthèse naturelle. Rando avec guide, botanique, patrimoine, à pied ou à vélo, pêche, tir à l'arc, découverte de la faune, piscine, balades avec un âne. Transport de bagages. Reiki, massages, marche consciente, hutte de sudation.

1 pers : 40/50 € - 2 pers : 50/70 € - chalet : 500 € la semaine + taxe de séjour 1,10 €/ adulte/ nuit. Table d'hôtes sur réservation : 21 €/ pers - 12 €/enfant

» **Les abriols - 81140 Larroque - Tél : 05.63.56.89.61 - 06.80.70.81.66 - alternativesauxabriols@yahoo.fr - www.alternativesauxabriols.fr**



PUYGAILLARD DE QUERCY

Domaine de la Male - Cabanes perchées



Vous accueille au coeur d'une forêt de chênes de 3 hectares. Un écrin de verdure, de luxe et de romantisme où vous pourrez profiter de l'esprit Cabane Perchée dans les arbres, nids douillets le temps d'une nuit, d'un week-end ou d'une semaine. Panorama exceptionnel du pays Midi-Quercy et équipement haut de gamme : SPA, écran plat, douche à l'italienne, lit King Size, climatisation, Tassimo, station d'accueil et décoration soignée... **Tarifs «cabane» : 1 nuit en semaine avec petit déjeuner : 150 €/nuit - 1 nuit en WE, veille de jour férié, pont ou vacances scolaires : 190 €/nuit. Tarifs «chalet» : BS : 50 €/nuit (min. 2 nuits consécutives) - 195 €/semaine. MS : 60 €/nuit (min. 2 nuits consécutives) - 250 €/semaine. En juillet et août : 500 €/semaine.**

Domaine de la Male - 82800 Puygailard de Quercy - Tél : 06 71 60 66 03 - contact@domainedelamale.fr - www.domainedelamale.fr.

CAMPING ET CAMPING-CAR

camping



Selon les communes sur lesquelles se situera l'hébergement de votre choix, une taxe de séjour pourra vous être demandée.



Selon les nouvelles normes de classement en vigueur



MONTRICOUX

Camping « Le Clos Lalande » ***

Ouvert du 28 mars au 27 septembre 2015 pour le camping-caravaning. Ouvert toute l'année pour la location. 60 emplacements nus et locatifs - 6 chalets et 5 mobil-homes - proximité du village - en bordure de la rivière Aveyron - Tennis - fitness plein air - accès rivière - pêche - jeux enfants - mini ferme - snack-pizzas - Aire de service camping-car Piscine avec jets à bulles et barres de maintien Pataugeoire.

Location chalet/semaine (7 pers) : de 275 à 679 €

Location mobil-home/semaine (6 pers) : de 275 à 625 €

Location bungalow toilé/semaine (4 pers) : de 180 à 415€

Forfait camping-car : 18.90 € - Forfait journalier (1 empl. + 2 pers. + voiture) : 18.90 €

» M. Bourdon Patrick

359 Route de Bioule - 82800 MONTRICOUX

Tél : 05 63 24 18 89 - 06 09 10 59 88

www.camping-lecloslalande.com

contact@camping-lecloslalande.com



Camping « Le Faucon d'or » **

Ouvert du 1er avril au 15 octobre 2015

50 emplacements nus et locatifs : 6 mobil-homes - 4 bungalowtoiles - 1 chalet - En campagne - Snack - bar/ alimentation - pataugeoire - Lac - pêche - pétanque - jeux enfants. Ping pong - site ombragé

Location chalet/semaine : de 350 à 550 €

Location mobil-home/semaine (4/6 pers) : de 300 à 500 €

Location mobil-home (4/5 pers.) : de 250.00 € à 450.00 €

Location bengali/semaine : de 190 à 350€

Forfait journalier (1 empl. + 2 pers. + voiture) : de 5.00 € à 7.00 € - Prix enfant/jour : de 2.50 € à 3.00 €

Route de St Antonin - 82800 MONTRICOUX

Tél/fax : 05 63 24 14 79

info@faucondor.com - www.faucondor.com



NÈGREPELISSE

Camping municipal « le Colombier » **

Ouvert du 10 juin au 20 septembre 2015

53 emplacements nus et locatifs

4 caravanes - Proximité centre du village.

Accès gratuit à la piscine municipale.

Animations gratuites pour adultes et enfants.



Aire de jeux gratuite - ping pong - barbecues - terrains de sport. Marchine à laver gratuite.

Prix adulte/jour : 2.00 € - Prix enfant/jour : 1.50 € - Prix emplacement (3 pers.) : de 12.50 € à 14.00 € - Forfait journalier (1 empl. + 2 pers. + voiture) : de 10.50 € à 12.00 € - Prix emplacement (2 pers. + 1 enfant) : de 12.00 € à 13.50 € - Prix emplacement (4 pers.) : de 14.50 € à 16.00 €

» 82800 NÈGREPELISSE

Tél : 05 63 64 20 34 - Fax : 05 63 64 26 24

camping.negrepelisse@orange.fr

www.ville-negrepelisse.fr



VAÏSSAC

Mme Bouteiller Chantal *

Du 1^{er} janvier au 31 décembre

25 emplacements nus et locatifs - Mobil-home, caravanes, tente nuit - 9 emplacements avec prise électrique - Aire de camping car + vidange - Location VTT - Espace enfant - terrain de pétanque - Barbecue - Exploitation polyculture - petite ferme - Location barnum + espace pour fêtes familiales à la journée.

Location semaine mobil-homes 6 pers. : de 195.00 € à 300.00 € - Location semaine mobil home Tout confort climatisé : de 195.00 € à 265.00 € - Location semaine mobil-homes 5 pers. : de 195.00 € à 285.00 € - Location semaine tente nuit : 150.00 € - Prix adulte/jour : de 6.00 € à 7.00 € - Prix électricité/jour : 2.00 € - Forfait camping-car : 12.00 €

Camping « Ici sèm pla »

2855 route de Montricoux « Labadio » - 82800 VAÏSSAC

Tél/fax : 05 63 30 98 01 - 06 85 27 14 49

contact@aicisempla.com - www.aicisempla.free.fr



BRUNIQUÉL

Camping « le PaysseL »

Non classé - Ouvert du 1^{er} juillet au 31 août. 33 emplacements nus et locatifs : 4 Mobil-homes, 3 caravanes. Camping ombragé en bordure de la vèze.

prix caravane/jour : 3.00 € - prix adulte/jour : 2.80 € - prix emplacement : 1.00 € - prix électricité/jour : 3.00 € - prix animal/jour : 1.00 € - Mobil home : de 290.00 € à 320.00 € - prix enfant (4 à 12 ans)/jour : 1.60 € - prix tente/jour : 2.80 € - prix voiture/jour : 2.00 €

» Rte de Gaillac - 82800 BRUNIQUÉL

Tél/fax : 05 63 67 25 95 - Port. : 06 81 91 90 94

gugu2@wanadoo.fr



Aire de service Camping-car Stationnement

ALBIAS

Ferme Auberge « de l'Embucaïre »

Ouvert toute l'année. Accueil de camping-car gratuit. Capacité d'accueil de 5 camping-cars - Ferme auberge - Vente directe (Conserves : cassoulet, foie gras, confits, magrets fumés, cous farcis, plats cuisinés, pâtés, gésiers...).

» Alain et Chantal Degans - RN 20 - 82350 ALBIAS

Tél : 05 63 31 15 90 - Fax : 05 63 31 16 80

www.bienvenue-a-la-ferme.com/tarn-et-garonne



MONTRICOUX

Camping « Le Clos Lalande »

Ouvert du 1^{er} avril au 30 septembre. Aire de service camping-car. Accès facile pour les grands camping-cars. Vidange des eaux usées et wc, eau potable à volonté. La proximité de tous commerces à 400 m à pied à Montricoux. Machine à laver et sèche linge disponibles sur le

camping. **Forfait camping-car : 18.90 €**

M. Bourdon Patrick

359 Route de Bioule - 82800 MONTRICOUX

Tél : 05.63.24.18.89 - 06.09.10.59.88

www.camping-lecloslalande.com

contact@camping-lecloslalande.com



NÈGREPELISSE

Aire de Camping-car

Fermé de décembre à mars. Aire de service gratuite, équipée et ombragée située à côté du terrain de rugby Jean Fleury. Desserte en eau potable (ravitaillement en eau 25m de longueur de tuyau). Point de vidange des *eaux grises* (eaux savonneuses de toilette et de vaisselle). Vidoir pour les *eaux noires* (WC chimiques). Dépôt des ordures ménagères. Aire de stationnement et de repos.

Accès libre et gratuit.

» Avenue Jean Fleury - 82800 NÈGREPELISSE

camping.negrepelisse@orange.fr

www.ville-negrepelisse.fr

Coordonnées GPS : lat 44.0741438, long 1.5266705

VAÏSSAC

Camping à la ferme *

Ouvert toute l'année. Aire de camping car + vidange. **Forfait camping-car : 12 € la nuitée**

» Mme Bouteiller Chantal - Aici sèm pla - Labadio - Revel

82800 VAÏSSAC - Tél/fax : 05 63 30 98 01 - 06 85 27 14 49

contact@aicisempla.com - www.aicisempla.com



Aire de stationnement à Bruniquet et St Etienne de Tulmont.



CAHORS 15

Lalbenque

ST-CIRQ-LAPOIPE

A20

D19

D171

Castelnau-Montratrier

D19

N20

D42

Lauzerte

D659

Montpezat-de-Quercy

Labastide-de-Penne

D20

D38

Lapenche

Puy-l'Évêque

Molières

Montferrand

Montalzat

D17

Saint-Cayriech

Lavaurette

Auty

Monteils

Septfonds

Saint-Vincent

Caussade
SNCF

Saint-Cirq

MOISSAC

15

D959

Mirabel

Réalville

D64

D964

L'Aveyron

Le Tarn

D927

N20

Bioule

D95

MOISSAC

28

D958

Albias

Nègrepelisse

Bruniquel

Montauban

Saint-Etienne-de-Tulmont

D115

Puygaillard-de-Quercy

AUCH

86

D928

A20

Léojac

Vaïssac

TOULOUSE
BLAGNAC

50

D999

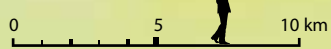
D8

Genebrières

D35

La Salvetat-Belmontet

Monclar-de-Quercy



ALBI 52

Verlhac-Tescou



VILLEFRANCHE-DE-ROUERGUE

20

74

RODEZ

Saint-Projet

L'Aveyron

Loze

D97

Puylagarde

Mouillac

D85

Lacapelle-Livron

Castanet

D19

D926

Parisot

D922

St-Georges

Caylus

Beaulieu

Najac

D926

Espinas

D33

Verfeil

Gorges de l'Aveyron

D5

Saint-Antonin-Noble-Val

D958

Yaren

Laquepie

D115

Lexos

SNCF

Cazals

D19

Féneyrols

Gorges de l'Aveyron

D115

Penne

D91

D600

D922

Cordes

D600

ALBI

20

D964

Forêt de Grésigne

D15

D922

Puycelsi

Quercy

Castelnau-de-Montmiral

GAILLAC

5

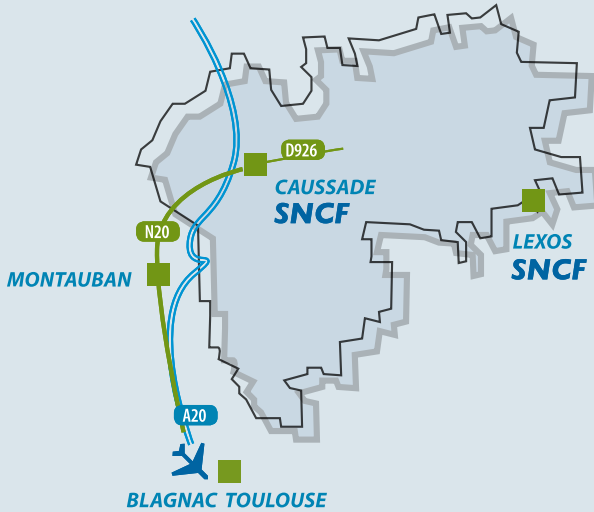
-  Base de loisirs - baignade surveillée (eaux vives ou lacs)
-  Station verte de vacances
-  Plus beau village de France
-  Aire de service camping car
-  Stationnement
-  Station essence
-  Carte bleue
-  Site Natura 2000 « Gorges de l'Aveyron, causses proches et vallée de la Vère »

-  Office de tourisme Syndicat d'initiative
-  Patrimoine religieux
-  Château
-  Musée
-  Préhistoire, dolmen ou grotte
-  Activité de pleine nature



MIDI-QUERCY

Gorges de l'Aveyron



OFFICE DE TOURISME

Bruniquel - CCTVA

Promenade du Ravelin

82800 BRUNIQUEL

tourisme-bruniquel@wanadoo.fr

Tél : 05 63 67 29 84



Composez votre séjour sur : www.tourisme-tarnetgaronne.com