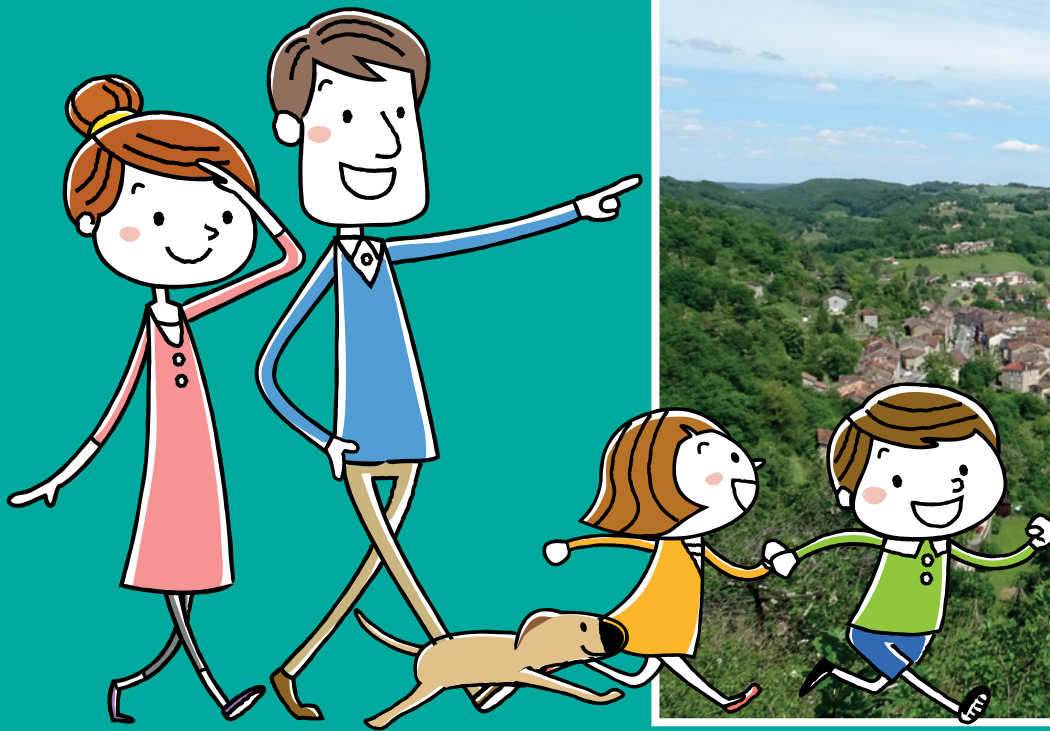


BALADES LUDIQUES POUR PETITS ET GRANDS

Caylus



Projet cofinancé par le Fonds Européen Agricole pour le Développement Rural
L'Europe investit dans les zones rurales

MIDI-QUERCY
Gorges de l'Aveyron

Office de tourisme Intercommunal « Causses
et Gorges de l'Aveyron- Saint-Antonin Noble
Val »
Bureau de Caylus
20 Rue droite 82160 Caylus
Tel : 05 63 67 00 28
tourisme@caylus.com
www.tourisme-saint-antonin-noble-val.com

**Visiter,
se balader,
s'amuser!**

Moyen



2,4 km

1h45

Caylus

Départ: Parking place de la mairie

GPS: 44.236055N / 1.769661E

Carnet de route

Soyez vigilants avec vos enfants notamment sur les zones non piétonnes. Le parcours s'effectue sous votre entière responsabilité. La société Randoland et l'Office de Tourisme déclinent toute responsabilité en cas d'accident.

Débuter la balade sur le parking de la mairie. Face à cette dernière, prendre la rue de l'abreuvoir qui monte à droite. Observer le monument aux morts sur la gauche pour répondre au premier indice **1**.

Longer l'avenue du Père Evariste Huc en partant à droite. Prendre à droite sur la place de la Bascule puis descendre juste en dessous jusqu'à l'ancien lavoir, maintenant transformé en Halle **2**. Remonter sur la place de la Bascule et emprunter la rue du Long. Aller jusqu'à l'église et répondre au troisième indice **3**.

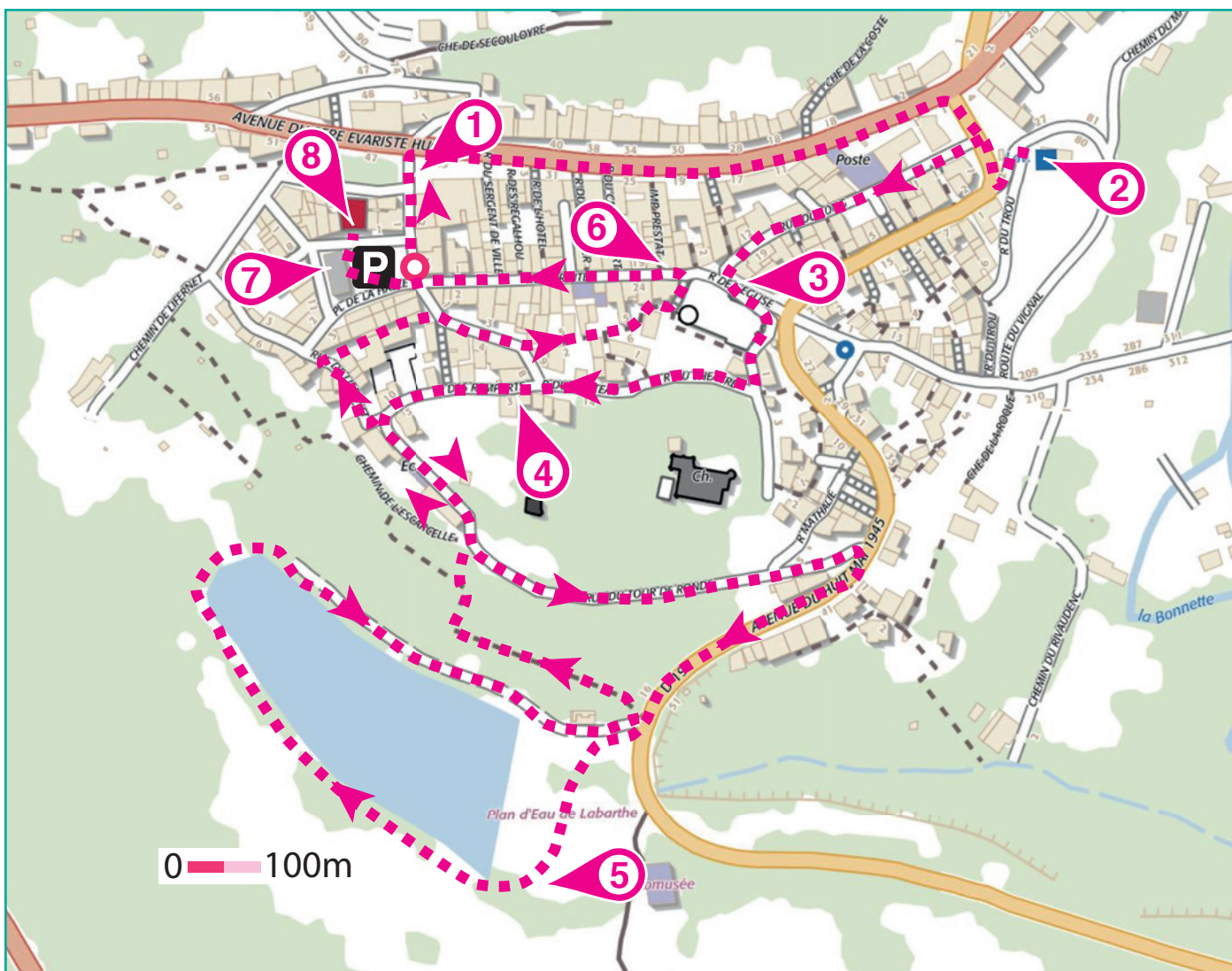
Devant cette dernière, prendre la rue qui longe l'église par la gauche puis à droite sur la rue du Théâtre qui monte. Devant le château, continuer de monter

et observer le cadran solaire sur votre droite. Il permet de répondre au quatrième indice **4**.

Au bout de la rue, prendre à gauche, rester sur la route et descendre. Au stop, partir à droite. Entrer dans l'aire de jeux et faire le tour du lac par la gauche pour répondre au cinquième indice **5**.

Juste avant la sortie, après avoir fait le tour du lac, partir à gauche dans le sentier intercommunal qui monte. Remonter tout le sentier pour arriver sur la route et partir à gauche. Prendre ensuite à gauche sur la rue d'Ifernet en descente puis à droite sur la rue couverte. Au bout, continuer tout droit. Continuer dans la rue du Portail Obscur puis au bas de cette dernière, partir à gauche pour passer devant la maison

des Loups. Bien l'observer pour trouver la solution du sixième indice **6**. Monter jusqu'à la halle qui recèle le septième indice **7**. Observer ensuite la mairie **8**. Terminer la balade en retournant au point de départ.





Caylus

L'Inspecteur Rando part en balade. Mais par où va-t-il passer ?
 Pour découvrir le chemin emprunté, réponds aux questions de la page suivante.
 Chaque réponse t'indiquera l'étape suivante de l'Inspecteur Rando dans le labyrinthe.
 Attention, l'Inspecteur Rando ne doit jamais revenir sur ses pas !
 Chaque fois qu'il trouvera une friandise sur sa route, colorie, dans l'ordre, un bonbon de la frise.
 En fin de parcours, note dans la case réponse le nombre de bonbons trouvés.



© randoland 2019. Illustrations : Armelle Drouin - AdobeStock - Freepik.com - Pexels

Tu peux te rendre à l'Office de Tourisme ou sur le site www.randoland.fr pour vérifier ta réponse (code énigme 8203801P).

1 2 3 4 5 6 7 8 9 10

Ta réponse



1 Le monument aux morts

Quelle est la croix de guerre présente entre les années 1914 et 1918 ?

Tu vas découvrir la première étape de l'Inspecteur Rando.



2 L'ancien lavoir

De quelle couleur est la charpente métallique de l'ancien lavoir ?



3 L'église

Quelle photo a été prise juste à droite de la porte d'entrée de l'église ?



4 Le cadran solaire

Quel dessin correspond à ce que tu peux voir gravé sur le cadran solaire ?



5 Le lac

Quelle photo correspond au lac ?



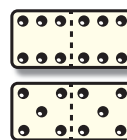
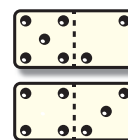
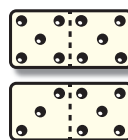
6 La maison des Loups

Combien de visages sont sculptés sous les arches du deuxième étage ?



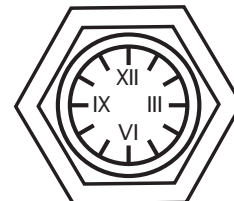
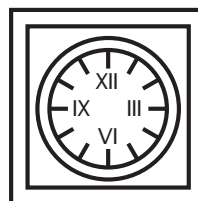
7 La halle

Compte le nombre de piliers qui soutiennent le toit des halles. Quel groupe de dominos correspond à ta réponse ?



8 La mairie

Quelle horloge est présente sur la mairie ?





ÉNIGME

Caylus fut le refuge d'un célèbre sculpteur d'origine russe. Ce dernier y avait retrouvé des décors de son enfance. Il était parisien pour promouvoir sa vie d'artiste, voyageait pour exposer ses œuvres d'Europe jusqu'en Amérique mais revenait vivre le plus souvent possible en ce Quercy qu'il comparait quelquefois à la Grèce qu'il avait tant aimée lors d'un voyage en 1929.

Il disait du village, « Caylus, ... cette coquille où des instants de notre vie se passent parfois dans le bonheur mais toujours en un labeur sain et vivifiant. ».

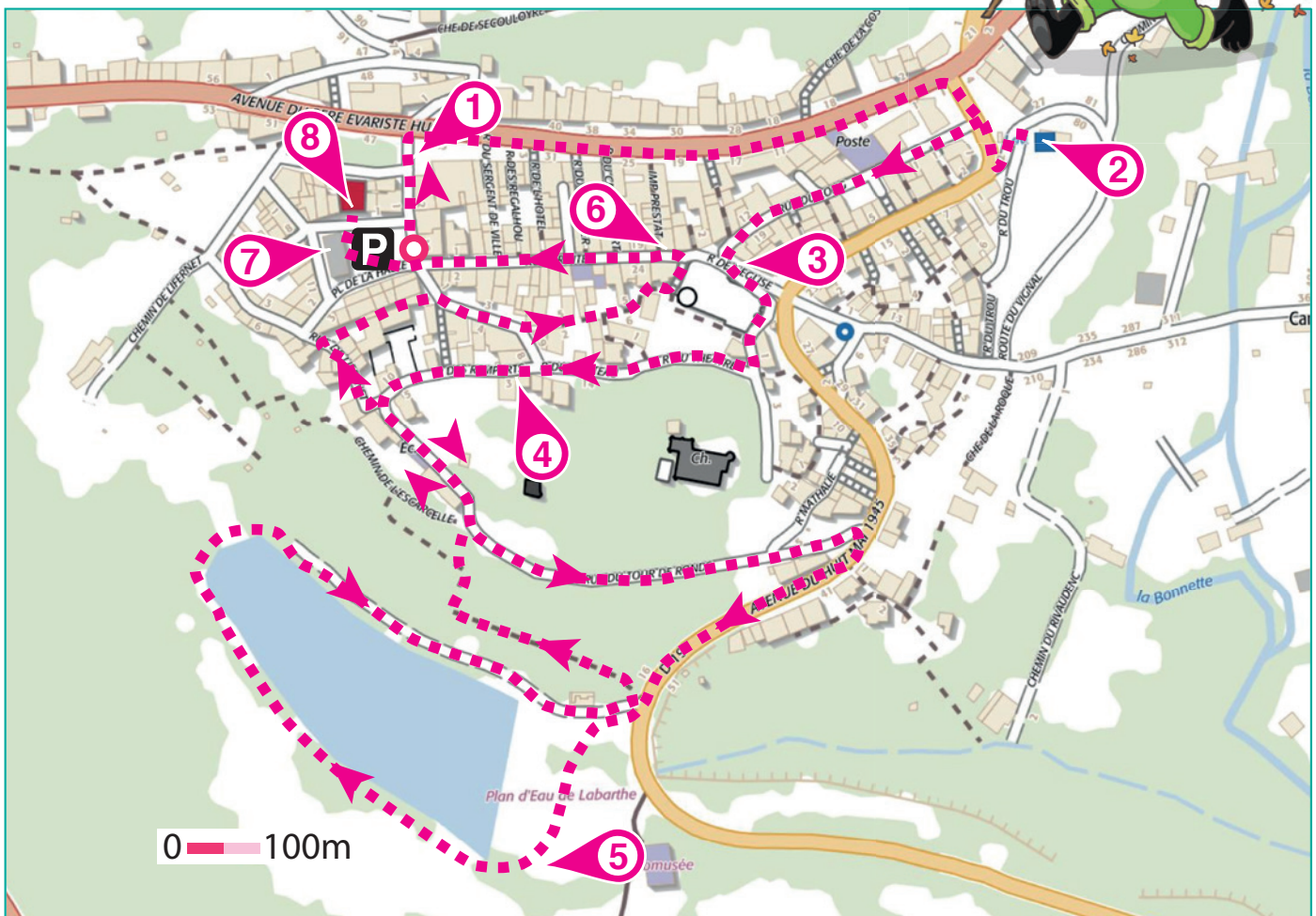
Grâce aux informations de la page suivante, aide l'Inspecteur Rando à retrouver comment s'appelait ce célèbre sculpteur.

Sauras-tu le découvrir ?



Tu disposes du plan ci-dessous. À l'emplacement des pastilles numérotées, lis les indications qui te permettront de résoudre l'énigme principale.

À la fin de ta balade, rends-toi à l'Office de Tourisme ou sur le site randoland.fr pour vérifier ta réponse.





Pour toutes les activités de cette fiche, reporte dans la grille de bas de page les réponses trouvées en face des nombres correspondants.

1 Le monument aux morts

Quelle est la croix de guerre présente entre les années 1914 et 1918.



ADRIEN



KYLIAN

Classe dans l'ordre alphabétique les lettres du prénom présent sous la croix de guerre.

Ex. : PAUL → ALPU

Inscris ta réponse dans la grille.

UN PEU D'HISTOIRE

La croix représentée sur le monument aux morts se nomme « Croix de Guerre ». Elle a été créée durant la Première Guerre Mondiale (1914-1918) pour récompenser les soldats les plus courageux. C'est un honneur officiel rendu aux combattants. Ce symbole figure sur le monument aux morts pour rendre hommage à tous les soldats.

2 L'ancien lavoir

Observe bien le fronton. Quel mot est présent après lavoir ?

Reporte ta réponse dans la grille.

3 L'église

Dans quelle expression peux-tu retrouver la couleur de la porte de cette église ?

LANCELOT : Avoir peur du ____.

ISABELLE : Être ____ de rage.

DELPHINE : Mettre du ____ à lèvres.

Inscris dans la grille le prénom de l'enfant qui a proposé la bonne expression.

4 Le cadran solaire

Que veut dire le premier mot en latin inscrit sur le cadran solaire ?

Même si l'Inspecteur Rando sait que tu es trop fort(e), voilà un petit indice en plus pour t'aider : « Supprime la 5^e lettre du mot et tu découvriras le mot en français ! »

Note, dans la grille, le mot découvert.

5 Le lac

L'Inspecteur Rando a demandé à deux enfants de prendre en photo ce magnifique endroit. Voici deux clichés mais un seul est le bon.



ESTEBAN



BARBARA

Inscris dans la grille le prénom de l'enfant présent sous la bonne photo.

6 La maison des Loups

Combien de visages sont sculptés sous les arches du deuxième étage ?

Inscris ta réponse, **en lettres**, dans la grille.

7 La halle

Compte le nombre de piliers qui soutiennent le toit. Enlève 4 à ta réponse. Maintenant remplace ton résultat par la lettre de l'alphabet qui lui correspond.

Ex. : 1 → A ; 2 → B ; 3 → C ; etc.

Note la lettre trouvée dans la grille.

8 La mairie

Deux amies discutent de l'horloge sur la mairie.

ZOÉ : C'est une horloge ronde dans un carré.

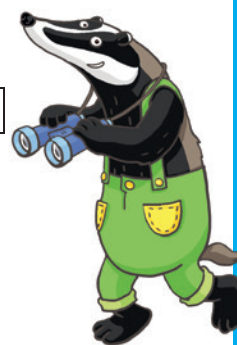
EMY : Pas du tout, c'est une horloge ronde dans un hexagone

Inscris dans la grille le prénom de l'enfant qui a raison.

Grille réponse

Circuit n°8203801M

1									
2									
3									
4									
5									
6									
7									
8									



Remets en ordre les caractères des cases colorées pour retrouver le nom donné à la cascade.

Ta réponse :





Caylus

ÉNIGME

Un célèbre roman de cape et d'épée, *Le Bossu*, captive en ce moment l'inspecteur Rando qui aime bien bouquiner. Dans cette histoire, un homme nommé Lagardère se rend au château de Caylus pour aller affronter son adversaire, le duc de Nevers. Mais apprenant qu'on complotait contre le duc, Lagardère se bat finalement à ses côtés. Alors que le duc est mortellement touché, Lagardère blesse à la main son assassin et lui lance alors : « Si tu ne viens pas à Lagardère, Lagardère ira à toi. » Quelques années plus tard, Lagardère déguisé en bossu revient venger le duc. Cette histoire passionne tellement l'inspecteur Rando qu'il a oublié de te donner le nom de l'écrivain si tu veux lire ce roman. Aide-toi des indices ci-dessous pour découvrir son identité.

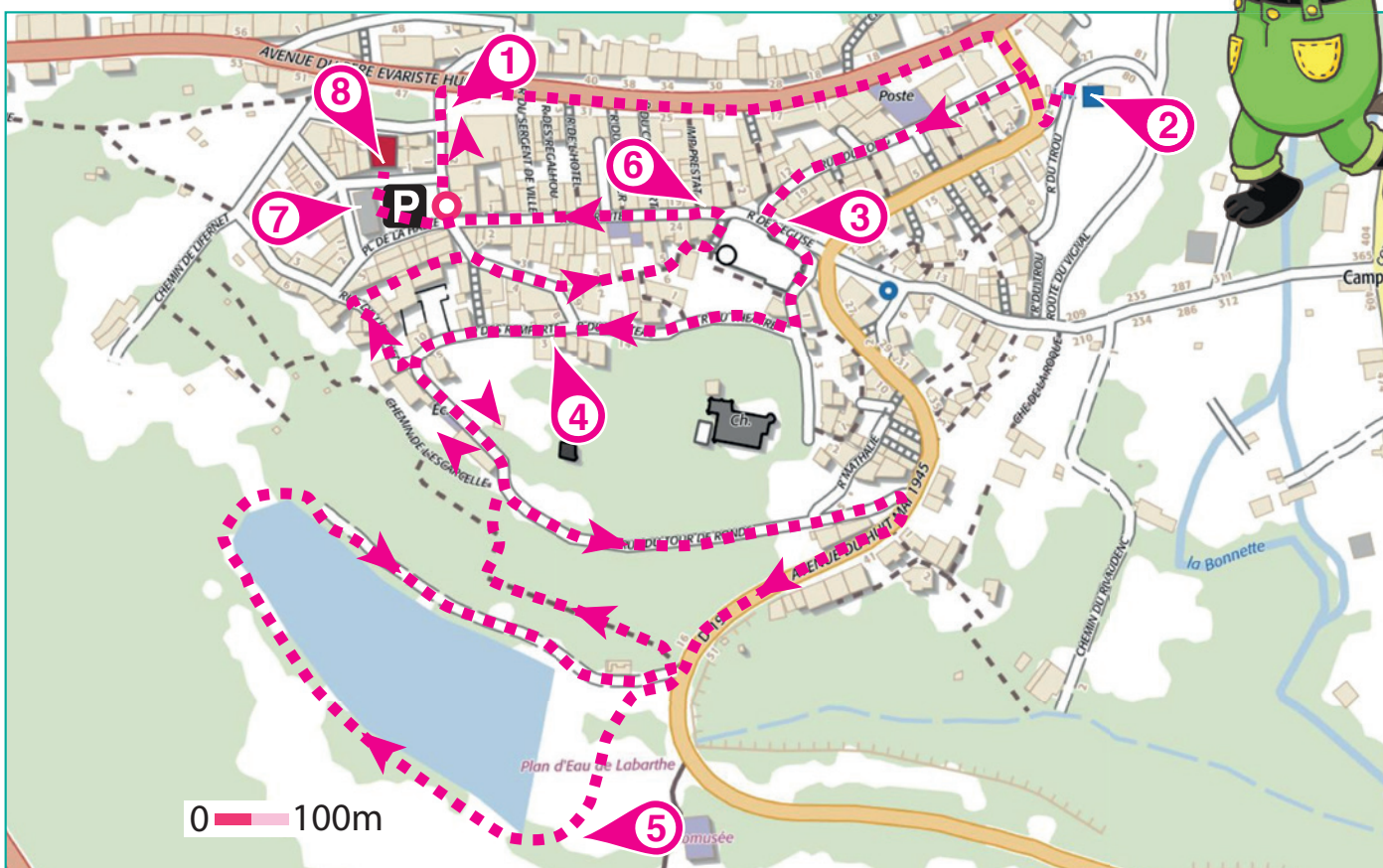


LISTE D'ÉCRIVAINS

- ▶ **Alphonse DAUDET**, né le 13 mai 1840 à Nîmes.
- ▶ **Victor HUGO**, né le 26 février 1802 à Besançon.
- ▶ **Gustave FLAUBERT**, né le 12 décembre 1821 à Rouen.
- ▶ **Jules VALLÈS**, né le 11 juin 1832 au Puy-en-Velay.
- ▶ **Prosper MÉRIMÉE**, né le 28 septembre 1803 à Paris.
- ▶ **Paul FÉVAL**, né le 29 septembre 1816 à Rennes.
- ▶ **Henri BEYLE**, né le 23 janvier 1783 à Grenoble.
- ▶ **Théophile GAUTIER**, né le 30 août 1811 à Tarbes.
- ▶ **Alexandre JARDIN**, né le 14 avril 1965 à Neuilly-sur-Seine.

Tu disposes du plan ci-dessous. À l'emplacement des pastilles numérotées, lis les indications qui te permettront de résoudre l'énigme principale.

À la fin de ta balade, rends-toi à l'Office de Tourisme ou sur le site randoland.fr pour vérifier ta réponse.





Lors du passage devant chacun des indices lis attentivement les indications fournies. Elles te permettront de résoudre l'énigme posée au verso de cette page.

1 Le monument aux morts

Quelle est la croix de guerre présente entre les années 1914 et 1918.



HECTOR



TIMOTHÉE

Le nom d'un des écrivains se termine exactement par les deux mêmes lettres que le prénom présent sous la bonne croix de guerre. Tu peux le supprimer de la liste.

2 L'ancien lavoir

Sois observateur. Si tu mélanges la couleur jaune à la couleur de la charpente métallique de l'ancien lavoir, quelle couleur vas-tu obtenir ?



$20 - 9$



$64 \div 2$



$(9 \times 9) + 2$

L'année de naissance d'un homme de la liste se termine par le résultat sous la bonne couleur. Ce n'est pas celui que tu cherches. Tu peux le supprimer de la liste.

3 L'église

Observe la statue au-dessus de la porte d'entrée de l'église. Avec quelle main tient-elle une croix ?

Le nom de famille d'un écrivain commence par la même lettre que ta réponse. Ce n'est pas celui que tu cherches. Raye-le vite !

4 Le cadran solaire

Additionne le nombre le plus proche de la lune au nombre le plus proche du soleil. Maintenant multiplie ton résultat par deux. Combien obtiens-tu ?

UN PEU D'AIDE

Les chiffres romains :

I = 1 ; II = 2 ; III = 3 ; IV = 4 ; V = 5 ; VI = 6 ; VII = 7 ; VIII = 8 ; IX = 9 ; X = 10 ; XI = 11 ; XII = 12

L'un des écrivains est né un jour égal à ta réponse. Ce n'est pas l'auteur de Le Bossu. Élimine-le de la liste !

5 Le lac

Voici deux clichés du lac, un seul est le bon.



LÉANDRE



OCTAVE

Le prénom d'un des hommes rime avec le prénom de l'enfant qui a la bonne photo. Raye-le de la liste, ce n'est pas l'écrivain recherché !

6 La maison des Loups

Combien de visages sont sculptés sous les arcs du deuxième étage ? Quadruple ta réponse.

Tu viens de trouver un jour de naissance qui n'est pas celui de l'auteur recherché. Tu peux donc le supprimer de la liste !

7 La halle

Observe bien et compte les piliers qui supportent le toit de la halle. Complète la phrase suivante avec les lettres à ta disposition en dessous.

___ - ___ piliers, chacun ayant ___ côtés supportent le toit.

D E H H I I I M N S T T U U X

La ville de naissance d'un écrivain s'écrit avec les lettres non utilisées. Tu peux le barrer !

8 La mairie

Observe la mairie.

Voici deux descriptions. Laquelle est exacte ?

6 : Elle est en pierre et il y a une horloge ronde dans un carré.

9 : Elle est en pierre et il y a une horloge carrée dans un cercle.

Un homme est né au cours du mois correspondant au chiffre noté devant la bonne description. Ce n'est pas l'homme recherché, élimine-le de la liste !

Circuit n°8203801G

Tu devrais avoir retrouvé le prénom et le nom de l'auteur du roman de cape et d'épée.

Ta réponse:

Tu peux vérifier ta réponse à l'Office de Tourisme ou sur le site internet Randoland.fr