

# BALADES LUDIQUES POUR PETITS ET GRANDS

La Salvetat-Belmontet



© Pays Midi-Quercy



**Visiter,  
se balader,  
s'amuser!**

Office de Tourisme intercommunal du Quercy Vert Aveyron :  
Bureau d'information de Bruniquel  
2 rue de la fraternité  
05 63 67 29 84  
tourismebruniquel@wanadoo.fr

Bureau d'information de Monclar-de-Quercy  
Place des Capitouls  
05 63 30 31 72  
tourisme@monclardequercy.com

Facile



4,1 km

2h15

# La Salvetat-Belmontet

Départ: Parking en bordure de D8  
GPS: 43.964033N / 1.535240E

**Au cœur de Quercy Vert, La Salvetat Belmontet offre un séjour de quiétude et de découverte.**

La balade vous permettra de découvrir ce pays de collines aux courbes harmonieuses. Dans le creux des vallons coulent de nombreux ruisseaux affluents du Tescounet, petite rivière capricieuse. Au cœur de cette région de bocage au vert sombre,

les prunelliers et aubépines ombragent les chemins et délimitent les parcelles cultivées. Les sentiers parcourent les forêts de feuillus de chênes, de charme ou de châtaigniers.

Peut-être aurez-vous la chance d'y croiser un chevreuil, un écureuil voire un blaireau! Faites silence, vous entendrez sûrement le chant de l'alouette ou de la bécassine!

## Carnet de route

*Soyez vigilants avec vos enfants notamment sur les zones non piétonnes. Le parcours s'effectue sous votre entière responsabilité. L'Office de Tourisme et la société Randoland déclinent toute responsabilité en cas d'accident.*

La balade emprunte sur la totalité du parcours le chemin de petite randonnée PR1, balisé en jaune. Attention, pour les très jeunes enfants (4/5 ans), la longueur et le dénivelé peuvent rendre ce parcours difficile. Prévoir pique-nique ou goûter ainsi que boissons par temps chaud.

Au cours de la balade vous devriez rencontrer les naimaux dans leur enclos aux points indices 2 et 7. S'il n'y en avait pas, reportez-vous aux photos du bas de cette page.

Commencer la balade sur le parking en bordure de la route départementale D8, au niveau du panneau d'entrée (ou de sortie) de la commune de La Salvetat-Belmontet.

Prendre connaissance du panneau d'informations « Itinérances en Tarn-et-

Garonne: promenade et randonnée » pour découvrir le premier indice 1.

Sans traverser la départementale, observer le pigeonnier de l'autre côté de la route 2.

Partir sur la route qui longe la D8, en laissant cette route départementale à votre gauche. Tourner à droite au niveau de la ferme.

*En saison, vous pourrez y trouver des produits du terroir. Si le propriétaire est disponible, n'hésitez pas à lui demander s'il est possible d'approcher les animaux de la ferme!*

Continuer sur cette petite route et s'arrêter au niveau des animaux du pré sur votre gauche 3.

Continuer tout droit sur la route. Après un virage à gauche, juste avant la petite

maison sur la gauche, s'arrêter pour profiter du point de vue 4.

Poursuivre sur la route. S'arrêter au n° 1505 devant la maison caractéristique du Bas-Quercy 5.

Tourner à droite. Après 600 m environ, un peu avant le n° 3290 de la route de la Vinouze, prendre le chemin sur la droite qui s'engage dans la forêt. Peu après la sortie du bois, profiter du panorama 6.

Continuer la descente et remarquer la présence des animaux d'élevage sur votre droite 7.

Continuer sur le chemin et s'arrêter un peu plus bas, au niveau de la ferme 8.

Poursuivre la descente. Le chemin rejoint la route empruntée au départ. Tourner à gauche et revenir à son point de départ.



Pour l'indice 2



Pour l'indice 7









### 1 « Promenade et randonnée »

Un personnage est représenté avec un sac à dos. Est-ce un enfant, une femme ou un homme ? Tu vas découvrir la première étape de l'Inspecteur Rando.



### 2 Le pigeonnier

Quelle photo représente le pigeonnier de l'autre côté de la route ?



### 3 Les animaux

Quel son entends-tu en prononçant le nom de ces animaux ?



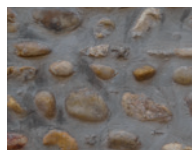
### 4 Le point de vue

Quelle construction n'est pas visible dans le paysage ?



### 5 La maison du Bas-Quercy

Quelle photo représente le matériau utilisé pour construire les murs du puits et de la maison ?



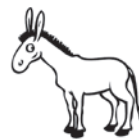
### 6 Le panorama

Quel pigeonnier peux-tu apercevoir au loin ?



### 7 Les animaux d'élevage

Quels animaux sont élevés dans ces prés ?



### 8 La ferme

Quelle photo n'a pas été modifiée ?









Pour toutes les activités de cette fiche, reporte dans la grille de bas de page les réponses trouvées en face des nombres correspondants.

### 1 « Promenade et randonnée »

Sur la carte du panneau, un château et un moulin portent le même nom. Note-le dans la grille.

### 2 Le pigeonnier

Trois enfants ont pris des photos de pigeonniers du Quercy. Une seule correspond à celui qui se trouve de l'autre côté de la route.



JULIETTE



THIBAULT



CLARISSE

Note, dans la grille, le prénom du photographe.

### 3 Les animaux

Tu devrais connaître ces animaux réputés pour être têtus. Mais quel est le nom de leurs petits ? Reporte, dans la grille, le nom du petit de ces animaux.

Les animaux : mâles, femelles et petits

- Âne - ânesse - ânon
- Bélier - brebis - agneau
- Canard - cane - caneton
- Cheval - jument - poulain
- Cochon - truie - porcelet
- Lapin - lapine - lapereau
- Coq - poule - poussin
- Taureau - vache - veau

### 4 Le point de vue

Observe bien le paysage. Dans la liste de mots ci-dessous, un seul n'est pas visible de ce point de vue.

CHÂTEAU - ÉGLISE - FERME - MOULIN

Note, dans la grille, le mot correspondant à la construction qui n'est pas visible.

### 5 La maison du Bas-Quercy

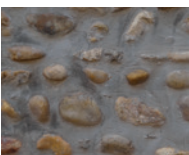
Observe le matériau utilisé pour la construction des murs de cette maison et du puits. Note, dans la grille, le code figurant sous le nom du matériau utilisé pour cette maison.



BRIQUES TERRE CRUE  
CODE: BRTC



BRIQUES  
CODE: BBRI



PIERRES  
CODE: PIER

### 6 Le panorama

Recherche le pigeonnier dans le paysage.



5 + 4



8 - 6



3 + 5

Reporte, dans la grille et en lettres, le résultat de l'opération notée sous la bonne photo.

### 7 Les animaux d'élevage

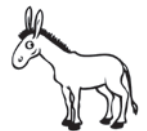
Pedro, Louis et Brian ont réalisé des dessins des animaux rencontrés au cours de la balade. Mais qui a dessiné ceux de cet enclos ?



BRIAN



PEDRO

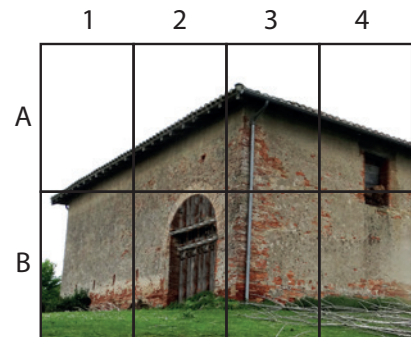


LOUIS

Reporte son prénom dans la grille.

### 8 La ferme

La photo de la ferme a été retouchée.



Reporte le code de la case modifiée, en commençant par la lettre suivie du chiffre (ex. : A1).

#### Grille réponse

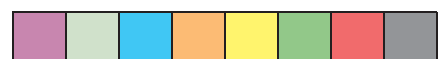
Circuit n° 8217601M

1	>								
2	>								
3	>								
4	>								
5	>								
6	>								
7	>								
8	>								



Remets en ordre les caractères des cases colorées pour retrouver le nom recherché.

Ta réponse :





# La Salvetat-Belmontet

## ÉNIGME

Romy a effectué la balade avec sa famille. Ils en ont profité pour découvrir les nombreux fruits et légumes cultivés par les agriculteurs de la région. Les voilà repartis avec une cagette contenant des fruits et légumes qu'ils vont s'empresser de goûter une fois revenus au gîte loué pour cette semaine de vacances. Romy découvre alors de belles saveurs et se surprend même à aimer un produit qu'elle avait beaucoup de mal à apprécier avant son séjour dans le Quercy.

Pars vite à la recherche des indices qui te permettront de retrouver le nom de ce produit que Romy a découvert.



## LES FRUITS ET LÉGUMES DU MARCHÉ (nom, provenance, prix)

**AUBERGINE**  
LA SALVETAT-B.  
PRIX : 5 €/KG



**CONCOMBRE**  
MONDURAUSSE  
PRIX : 1 €/PIÈCE



**COURGETTE**  
MONDURAUSSE  
PRIX : 4 €/KG



**MELON**  
GÈNÈBRIÈRES  
PRIX : 3 €/PIÈCE



**NOIX**  
VAÏSSAC  
PRIX : 12 €/KG



**CERISE**  
LA SALVETAT-B.  
PRIX : 9 €/KG



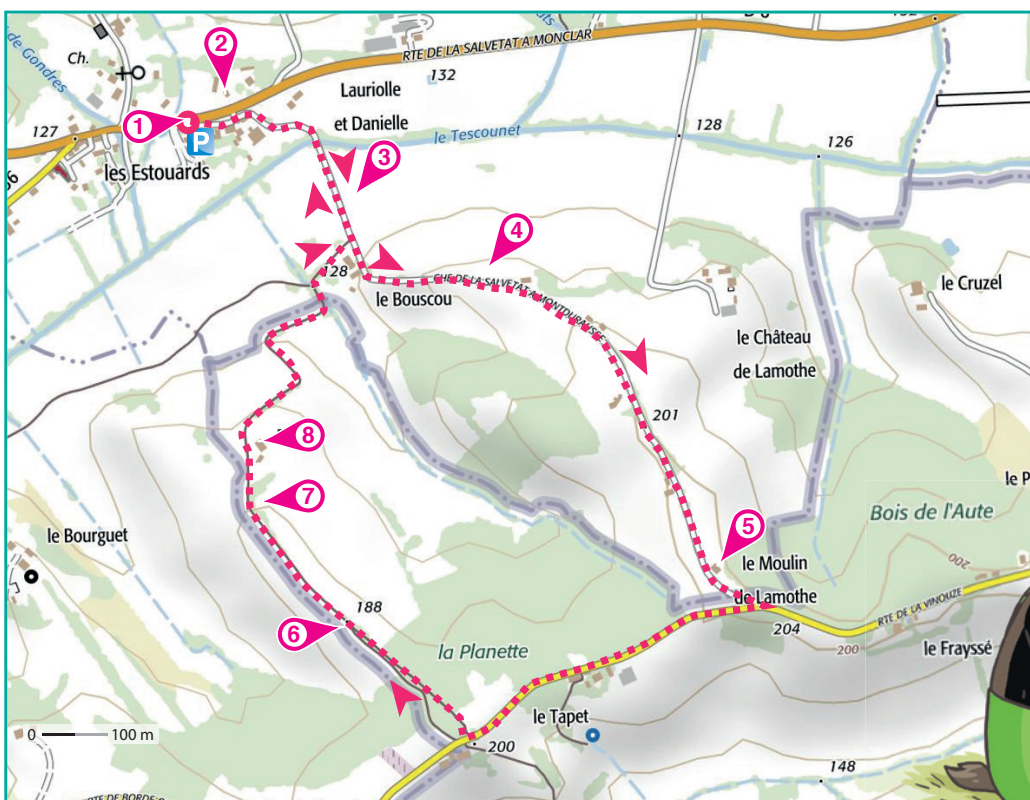
**FRAISE**  
MONCLAR DE QUERCY  
PRIX : 11 €/KG



**TOMATE**  
LA SALVETAT-B.  
PRIX : 4,5 €/KG



**POIRE**  
GÈNÈBRIÈRES  
PRIX : 2 €/KG



Tu disposes du plan ci-contre.

À l'emplacement des pastilles numérotées, lis les indications qui te permettront de résoudre l'énigme principale.

À la fin de ta balade, rends-toi à l'Office de Tourisme ou sur le site [randoland.fr](http://randoland.fr) pour vérifier ta réponse.







Lors du passage devant chacun des indices lis attentivement les indications fournies. Elles te permettront de résoudre l'énigme posée au verso de cette page.

### 1 « Promenade et randonnée »

Observe le panneau. On peut voir une photo représentant un point de vue sur un village. Le produit provenant de ce village n'est pas celui recherché. Tu peux le rayer!

### 2 Le pigeonnier



Le produit dont le prix est égal au jour de la prise de vue du pigeonnier devant toi n'est pas celui que tu recherches. Barre-le de ta liste.

### 3 Les animaux

Retrouve le verbe qui permet de nommer le cri des animaux de cet enclos. Le produit qui a le même nombre de lettres que ce verbe n'est pas celui que tu recherches. Supprime-le de la liste.

#### UN PEU D'AIDE

##### Les cris des animaux

- Âne: braire
- Brebis: bêler
- Canard: cancaner
- Cheval: hennir
- Cochon: grogner
- Lapin: glapir
- Poule: caqueter
- Vache: meugler

### 4 Le point de vue

Quel type de construction n'est pas sur la colline d'en face?



CHÂTEAU

MOULIN

ÉGLISE

Calcule la valeur du nom de la construction que tu ne vois pas sur la colline d'en face, sachant que les consonnes valent + 5 et les voyelles - 1.

Ex.: mairie → 5 - 1 - 1 + 5 - 1 - 1 = 6

Le nombre que tu viens de trouver correspond au prix d'un produit. Ce n'est pas celui recherché!

### 5 La maison du Bas-Quercy

Cette maison est caractéristique des constructions du Bas-Quercy. Le matériau utilisé est le même pour les murs de la maison et du puits, même si un enduit recouvre un des murs de la maison. Le nom figurant sous la photo de cette maison est une anagramme du nom d'un des produits. Mais ce n'est pas celui recherché



GIGI PIERO

JOHN LEMON

LEA COMBRONCE

#### UNE ANAGRAMME

Mot construit à partir des lettres d'un autre mot mais dans un autre ordre (MAIRE / MARIE; CHIEN / NICHE).

### 6 Le panorama

Retrouve la photo de la construction que tu peux voir dans le paysage. Le fruit dont le nom rime avec le prénom inscrit sous la bonne photo n'est pas celui que tu cherches.



JULIETTE

GRÉGOIRE

ZEBULON

### 7 Les animaux d'élevage

Recherche le nom des petits de ces animaux. Le produit qui commence par la même lettre que ce nom n'est toujours pas celui recherché.

### 8 La ferme

Le prix d'un des produits peut s'inscrire logiquement sous la suite qui figure sous la photo non modifiée. Mais ce produit n'est toujours pas celui recherché.



5 - 4 - 3 - 2 - ... - 0

10 - 8 - 6 - 4 - ... - 0

Tu devrais avoir retrouvé le nom du produit recherché. **Circuit n° 8217601G**

Ta réponse: .....