

Comment entretenir son masque en tissu



1. Mettre le masque usagé à la machine, avec une lessive classique, **sans adoucissant**. Il est possible de laver d'autres choses en même temps (draps ou serviettes, par exemple).



2. Laver à 60 °C pendant au moins 30 minutes.



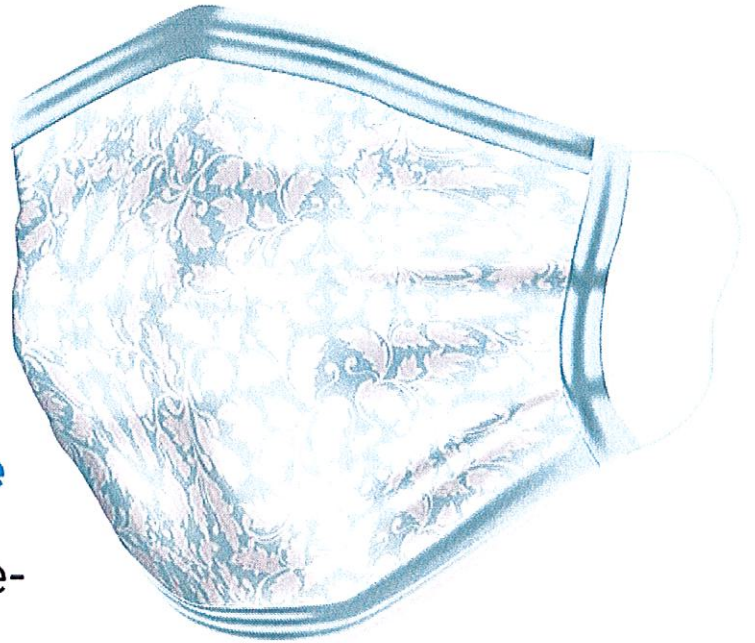
3. Sécher le masque dans les 2 heures qui suivent (au sèche-linge, à l'air libre ou au sèche-cheveux).



4. Le repasser à la vapeur à une température compatible avec sa composition.



5. Inspecter le masque avant de le porter (les lavages successifs peuvent l'user, notamment au niveau des coutures). **Le jeter s'il est abîmé.**



À ne pas faire

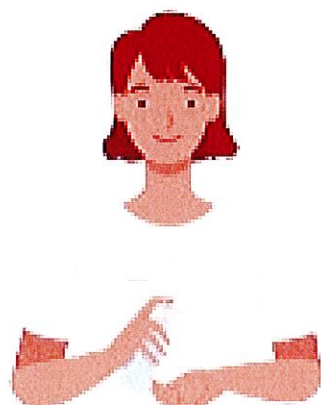
Ne pas faire bouillir son masque pour le nettoyer, cela risquerait d'abîmer le tissu.

Ne pas congeler le masque, cela ne suffit pas à détruire l'agent viral.

Ne pas se contenter d'un repassage ou d'un passage au sèche-cheveux, cela ne remplace pas un lavage.

LAVER SYSTÉMATIQUEMENT LE MASQUE AVANT UTILISATION

VOUS REPORTER AUX INSTRUCTIONS « COMMENT LAYER ET SÉCHER SON MASQUE ? »



1

Se laver les mains à l'eau et au savon avant toute manipulation du masque



2

Prendre le masque par les élastiques



3

Passer les élastiques derrière les oreilles



4

Ajuster le masque sur le haut du nez et en dessous du menton



5

Pincer au niveau supérieur du nez



6

Le masque est correctement posé

LA DURÉE DE PORT DOIT ÊTRE INFÉRIEURE À 4 HEURES SUR UNE SEULE JOURNÉE